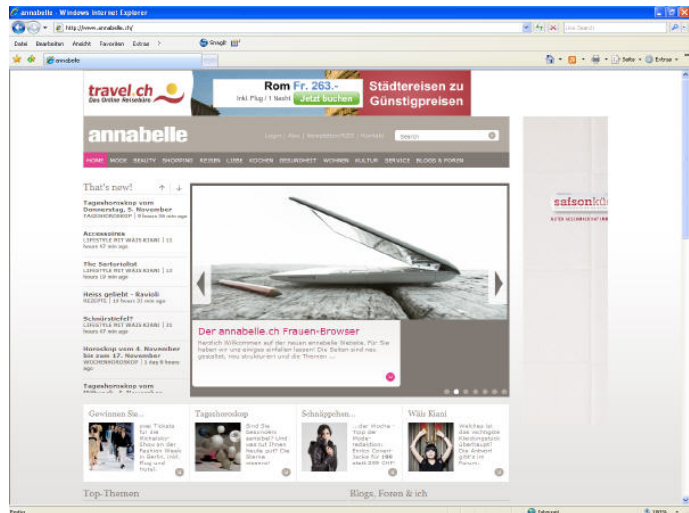


| | | | |
|------------------|--------------|-------------------|--------------|
| Media Daten 2010 | annabelle.ch | Kategorie: Frauen | Sprachen: de |
|------------------|--------------|-------------------|--------------|



Seit der Lancierung vor über 70 Jahren kümmert sich die annabelle um alles, was im Leben einer Schweizer Frau relevant ist - von Kind bis Karriere, von Mode bis Männer. Und dabei ist sie ganz schön schlau und sieht auch noch gut aus. Als modernes Spiegelbild der Zeitschrift vertieft die Website der annabelle die relevanten Themen, bietet vielseitige Unterhaltung, umfangreiche Tipps und Empfehlungen, steht im Dialog mit den Leserinnen und sorgt für fundierten Gesprächsstoff. Auf annabelle.ch findet man nicht die austauschbare Dutzendware über Starlets und Promis sondern recherchierte Artikel und pointierte Meinungen.

| Leistungsdaten | |
|--------------------------|---------|
| NetAudit 07 / 2010 | |
| PageImpressions | 467'969 |
| Unique Clients | 51'000 |
| Visits | 102'396 |
| NET-Metrix-Profil 2010-1 | |
| PageImpressions | 318'000 |
| UUTM * | 50'000 |

| NET-Metrix-Profil | | |
|--------------------------|---------------|---------------|
| Geschlecht | Mann | 20.9 |
| | Frau | 79.1 |
| Alter | 14 - 19 | 7.2 |
| | 20 - 29 | 17.4 |
| | 30 - 39 | 27.5 |
| | 40 - 49 | 20.9 |
| | 50++ | 27.1 |
| | keine Angaben | 0 |
| Einkommen | - 4'000 | 7.7 |
| | 4'001 - 8'000 | 23.4 |
| | 8'000++ | 27.7 |
| | keine Angaben | 41.2 |
| | Ausbildung | Obligatorisch |
| | Mittel | 49.5 |
| | Hoch | 41 |
| NET-Metrix-Profil 2010-1 | | |

| Standard-Werbeformen (CPM / TKP) | | | | | | |
|----------------------------------|---------------|----------------|-----------------------|----------------------------|--------------|---------------|
| | Fullbanner | Skyscraper | Exp. Ads ¹ | Rectangle | Leaderboard | Floating Ad |
| | 468x60 20 KB | 160x600 30 KB | 30 KB | 300x250 30 KB | 728x90 30 KB | 300x300 40 KB |
| Homepage | 70.- | 100.- | 20.- | 100.- | 100.- | |
| Run of Site | 60.- | 90.- | 20.- | 90.- | 90.- | 180.- |
| Rubriken * | 70.- | 100.- | 20.- | 100.- | 100.- | |
| | Billboard | Interstitial | Maxiboard | Wallpaper | | |
| | 800x400 90 KB | 800x600 150 KB | 994x118 30 KB | 994x118 + 160x600 60 KB | | |
| Homepage | 140.- | | 120.- | 160.- | | |
| Run of Site | | 220.- | 110.- | 150.- | | |
| Rubriken * | 140.- | | 120.- | 160.- | | |

- ¹ Zuschlag auf CPM Banner, Skyscraper und Leaderboard
- * annabelle.ch ist aktuell in 12 Rubriken mit diversen Sub-Rubriken unterteilt. Die Subrubriken stehen in Klammer.
Home, Mode (7), Beauty (7), Shopping (3), Reisen (8), Liebe (2), Kochen (2), Gesundheit (3), Wohnen (4), Kultur (6), Service (6), Blogs & Foren.

| Sonderwerbeformen | | | | | |
|-------------------|-------------------|-------------------|-------------------|---------------------|-----------------------------|
| | Newsletter (HTML) | Newsletter (HTML) | Newsletter (HTML) | Newsletter (HTML) | Publireportage ¹ |
| | Banner 468x60 | Leaderboard | Rectangle | Teaser 375x146 | mit Teaser |
| | | 728x90 | 300x250 | (200 Zeichen, Link) | |
| | Preis pro Versand | Preis pro Versand | Preis pro Versand | Preis pro Versand | Preis pro Monat |
| Homepage | | | | | 5000.- |
| Rubriken | | | | | 3500.- |
| E-Mail Versand * | 500.- | 750.- | 750.- | 750.- | |

- ¹ Umfang: ca. 100 Zeichen Text und ein Bild (300x146). Der Teaser linkt auf die Artikelseite. Inhaltsseite: max. 1 A4 Seite Text, 4 Bilder (601x337) und 4 Links. Abweichungen sind nach Rücksprache möglich.
- * Der annabelle-Newsletter wird wöchentlich an 19'175 Abonnenten versendet.

Media Daten 2010

annabelle.ch

Kategorie: Frauen

Sprachen: de

Bei Layer Ads (Overpage/Floating Ad, Interstitial) ist ein gut sichtbarer Close Button zwingend. Die Dauer der Einblendung ist auf 7 Sek. beschränkt. Sound muss per Default ausgeschaltet sein. Video Ads dürfen nicht "autorun" sein. Abweichungen nur auf Anfrage.

SPECIALS (auf Anfrage):

"Branding Day / Branding Week": Alle Werbeplätze von Home oder einer Rubrik werden exklusiv nur einem Kunden zur Verfügung gestellt. Details auf Anfrage.

"Channel Sponsoring": Eine neue Rubrik (Subnavigation einer der 10 Hauptrubriken) wird erstellt und in die Hauptnavigation von annabelle.ch integriert. Details und Tarif auf Anfrage.

"Verlosungen": Online-Verlosungen werden im Rahmen einer Publireportage realisiert. Details auf Anfrage.

"Content Sponsoring": Es kann eine Werbebotschaft ganz gezielt im Umfeld eines spezifischen, regelmässig erscheinenden redaktionellen Gefässes platziert werden. Details und Tarife auf Anfrage.

Volumenrabatte

ab 10'000 CHF 8%
ab 25'000 CHF 11%
ab 50'000 CHF 14%
ab 75'000 CHF 17%
ab 100'000 CHF 20%

Buchungsbedingungen

- Mindestbuchung pro Auftrag CHF 5'000.- (davon Mindestbuchung pro Website; CHF 1'500.-)
- Alle Preise exkl. MwSt.
- Tarifänderungen bleiben vorbehalten
- Alle Werbeformen dürfen bei Erscheinen keinen Sound beinhalten (Sound-on Funkt. muss durch User selbst aktiviert werden)
- Es gelten die Allgemeinen Geschäftsbedingungen der Tamedia AG